

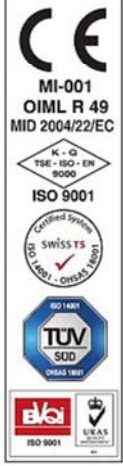
# ABŞERON

su sayğaçları

## BAYLAN

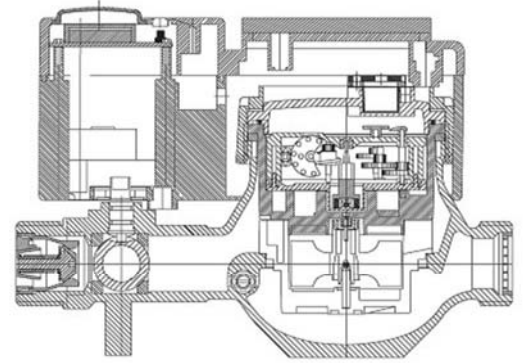
### ÇSS-20K1-B

Kartla əvvəlcədən ödəniş sistemli  
soyuq su sayğaçı



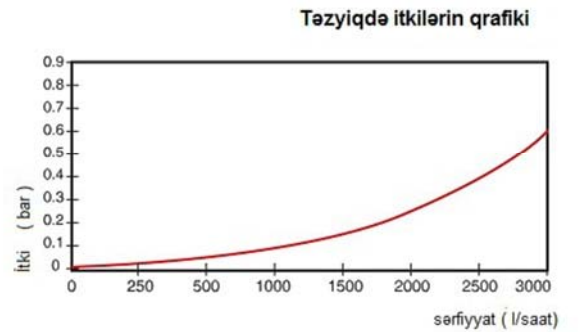
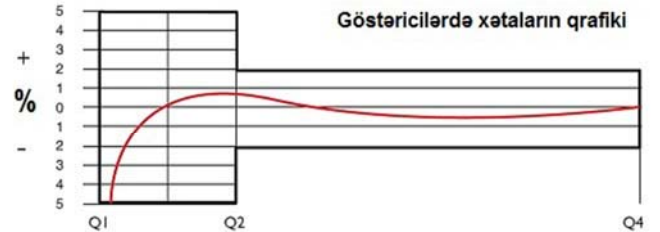
#### Xüsusiyyətləri:

- quru tip;
- çoxşaxəli;
- IP65 üzrə hidrotəcridli ;
- quraşdırılmış giriş filtr və əks klapın;
- mühərrik-reduktorla idarə olunan quraşdırılmış kürelü kran;
- etibarlı elektronika;
- işıqlandırılan böyük LCD monitor ;
- **kontaktsız kart - xarici təsirdən müdafiə zəmanəti;**
- antimaqnit müdafiə;
- sayğağacın icazəsiz sökülməsindən müdafiə;
- çoxtariflik;
- istismar müddəti 10 ildən az olmayan litium batareya;
- **3 illik zəmanət;**
- yoxlama intervalı 5 il- dan bir;
- 12 ildən az olmayan orta istismar müddəti.



#### Texniki göstəriciləri:

Maksimal sərfiyyat	$Q_4$ ( m <sup>3</sup> /saat )	3,125
Nominal sərfiyyat	$Q_3$ ( m <sup>3</sup> /saat )	2,5
Keçid sərfiyyat	$Q_2$ ( m <sup>3</sup> /saat )	0,040
Minimal sərfiyyat	$Q_1$ ( m <sup>3</sup> /saat )	0,025
Tərpenmə anı	$Q_i$ ( m <sup>3</sup> /saat )	0,007
Maksimal işçi təzyiq,	( MPa )	1,6
Təzyiq itkisi	( MPa )	0,06
İndikator qurğusunun həcmi	( m <sup>3</sup> )	99999
Göstəricinin minimal həddi	( m <sup>3</sup> )	0,00005
Quraşdırılma vəziyyəti		üfiqi ( H )
Kütlə	( kq )	2,06



#### Qabarıtları:

Şerti keçid	DN	20 mm
Birləşdiricinin ölçüsü	D	G1 B
Ümumi hündürlük	H	135 mm
Quraşdırma hündürlüyü	h	38,5 mm
Uzunluq	L	190 mm
En	B	110 mm
Quraşdırma uzunluğu	LB	270 mm

